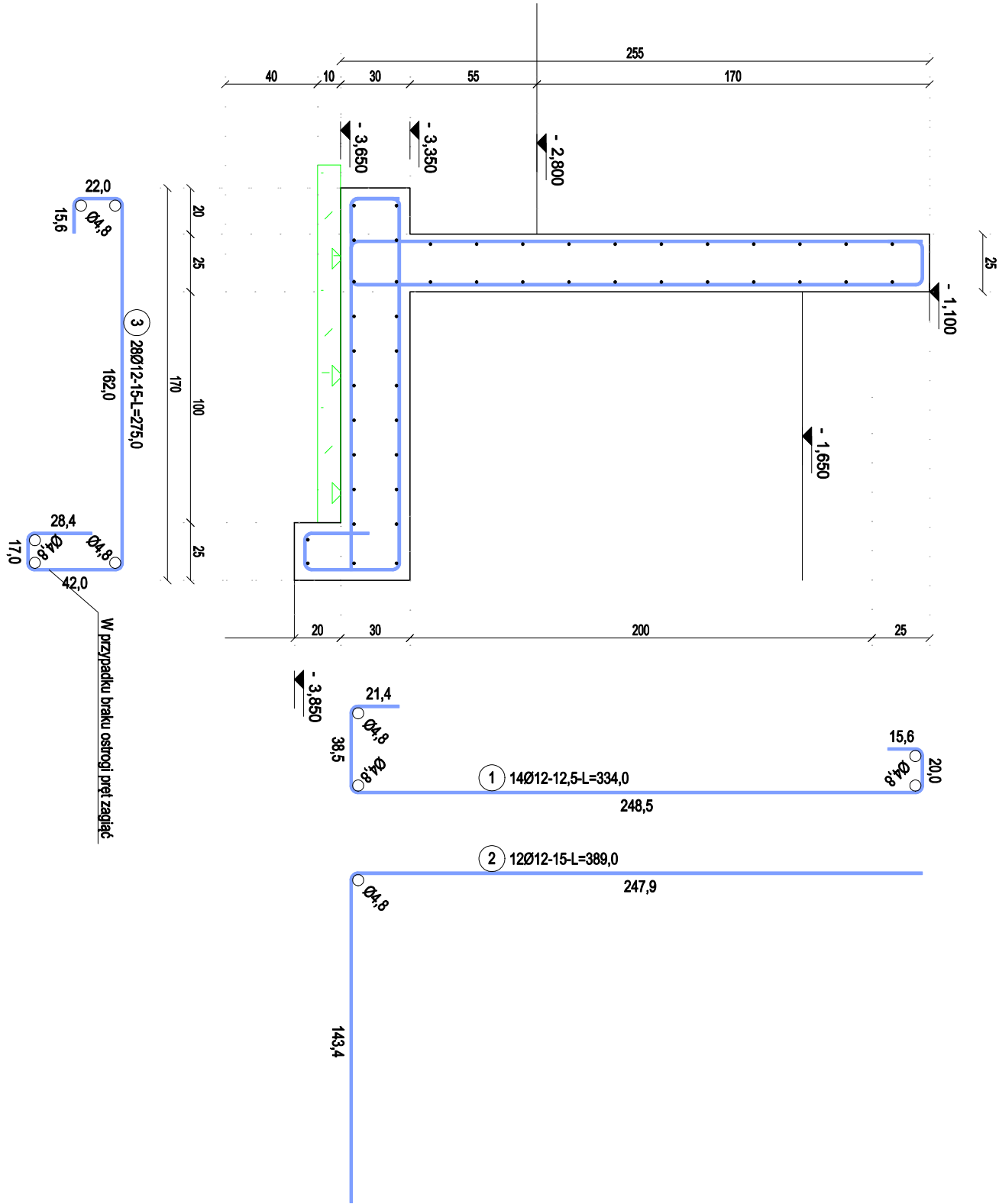


# poz. Mur oporowy M-0.2

**sz.1 1,73 m**



# ZESTAWIENIE STALI

Nr pręta	Ø	Stal	Długość pręta	Liczba		Długość łączna				
				prętów na 1 poz.	pozycji	prętów łączne	Ø8	B500SP Ø10	Ø12	
[-]	[mm]	[-]	[m]		[szt]			[m]		
Mur oporowy MO2										
1	12	B500SP	3,34	14	1	14				46,76
2	12	B500SP	3,89	12	1	12				46,68
3	12	B500SP	2,75	28	1	28				77,00
4	10	B500SP	0,89	46	1	46			40,94	
5	10	B500SP	0,97	46	1	46			44,62	
6	10	B500SP	0,81	44	1	44			35,64	
7	8	B500SP	0,88	22	1	22			19,36	
8	8	B500SP	0,73	22	1	22			16,06	
Razem długość prętów										
Masa jednostkowa										
Masa prętów dla danej średnicy										
Masa łącznie										
						[mm]			[kg]	
						[kg/m]			0,385	121,20
						[kg]			0,617	170,44
						[kg]			14,0	0,888
						[kg]				74,8
						[kg]				151,4
						[kg]				240,2

UWAGA : Sumaryczna długość prętów jest długością zreczywistą w osi pręta metodą B wg PN-EN ISO 3766:2006.

<b>Ściany</b>	
BETON	C25/30 ( $w/c \leq 0,60$ )
KLASA KSP.	XC1
STAL	B500SP (Epstei)
ODP. OGNIOWA	REI 60
OTULINA	$d_{\text{osł}} = r_{\text{osł}} + r_{\text{osł}} = 15 + 10 = 25 \text{ mm}$

**UWAGI OGÓLNE (\$CIANY):**

1. Rysunki przedstawiać zgodnie z opisem technicznym
2. Przed przystąpieniem do robót sprawdzić w odpowiednich projektach warunków robót związane. Zakładania się prowadzić roboty na podstawie jednej branży. Bez sprawdzania ich odniesień do pozostałych branż.
3. Wykonawca zobowiązany jest sprawdzić wszystkie wymiary przed rozpoczęciem prac budowlanych. Wszelkie niezgodności należy skonsultować z projektantem.
4. Wszystkie wymiary podano w [cm], wysokości w [m], średnice prętów zbrojeniowych ( $\varnothing$ ) podano w [mm]
5. Wymiary poszczególnych odcinków prętów podano po odjęcie zewnętrznych. Sumaryczna długość prętów jest długością rzeczywistą w osi pręta.
6. Średnice wewnętrzznego zagięcia prętów (gzałzi nie podano inaczej):

**UWAGI OGÓLNE:**

1. Zakres wykonania i obowiązki PRZ, podział budowlanych - zgodnie ze sztuką budowlaną (Warunki Techniczne Wykonania i Odbioru Robót Budowlano - Montażowych).
2. Wszystkie użyte materiały muszą posiadać niezbędne atesty dopuszczające do stosowania w budownictwie.
3. W sprawach nie określonych dokumentacją obowiązującą:
  - warunki techniczne wykonania i odbioru robót budowlano montażowych - normy Polskiego Komitetu Normalizacyjnego,
  - instrukcja, wytyczne, świadectwa dopuszczenia, atesty Instytutu Techniki Budowlanej,
  - warunki techniczne producentów i dostawców materiałów budowlano instalacyjnych.

**UWAGA:**

1. W przypadku nie osiągnięcia wymaganych parametrów odbiorowych gruntu rodzinnego ( $\sigma_{cz} \geq 0$ ,  $E_{cz40}$  MPa) należy wykonać stabilizację gruntu rodzinnego gr. 15 cm.
  2. Warstwa bezpośrednio pod ławami i słupami fundamentowymi powinna mieć parametry odbiorowe ( $\sigma_{cz} \geq 2$ ,  $E_{cz} \geq 100$  MPa)
  3. Materiał żużlowy do zasypki musi być dobrze zagęszczany:
    - wskaźnik różnorodności gruntu:  $C_u > 4,6$ ,
    - wskaźnik krzywizny uziarnienia:  $C_c = 1-3$ .
  4. Do stabilizacji gruntu rodzinnego zastosować cement w ilości 25 - 35 kg/m<sup>2</sup> (objętościowo 3 - 9%). Wymaganą ilość cementu określić na polsku próbny do wartości  $R_m = 1,5$  MPa.
  5. Podczas prowadzenia wykopów w gruntach spoistych prace te należy wykonać tak, aby nie dopuścić do gromadzenia się wody w wykopie, gdyż spowoduje to upłastycznienie tych gruntów i znacznie obniży ich parametry wytrzymałościowe.
  6. Upakstyczniony grunt należy wylać na pospółkę o zagęszczeniu  $\geq 0,97$ .
- Ubezpieczony fundamentowego nie można postawić: niezabezpieczonego na okres zimowy, ze względu na przemarzanie gruntów.

INSTRUKCJA			
Smodelnyy Publikacyy Zakład Opieki Zdrowotnej Szpitala Specjalizacyy MSWiA w Jeleniej Górze ul. Cieplicka 69/71, 58-560 Jelenia Góra			
Remont i przebudowa istniejącego budynku pod usługi medyczne 58-500 Jelenia Góra, ul. Karłowicza 17A dz. nr 53/4 AM-20 i 21/2 AM-5 obręb 0080 Jelenia Góra			
DATA			
PROJEKTANT			
A ATELIER			
AUTORSKA PRACOWNIA ARCHITEKTURY			
ul. Artur TROJAN 39-500, Jelenia Góra, ul. Wojska Polskiego 77/6 tel./fax +48(71) 75 35 133, mobil +48 604 446 995, e-mail: pracowniaatelier.pl			
DATA	PROJEKT BUDOWLANY	DATA	NOTES
ROZDZIAŁ	KONSTRUKCJA		
PROJEKTANT	mgr inż. Sławomir Jędraszek - upr. DŚ/0013/PB/6/19	15.01.2026	
PROJEKTANT	mgr inż. Antoni Rajewski - upr. DŚ/0083/PB/6/21	15.01.2026	
TŁOŚĆ PRACOWNI			
MUR OPOROWY M-0.2			
NM MODYFIKACJA / DATA MODYFIKACJI			
00/00	DATA	SKALA	1:25
15.01.2026			
KW.03			